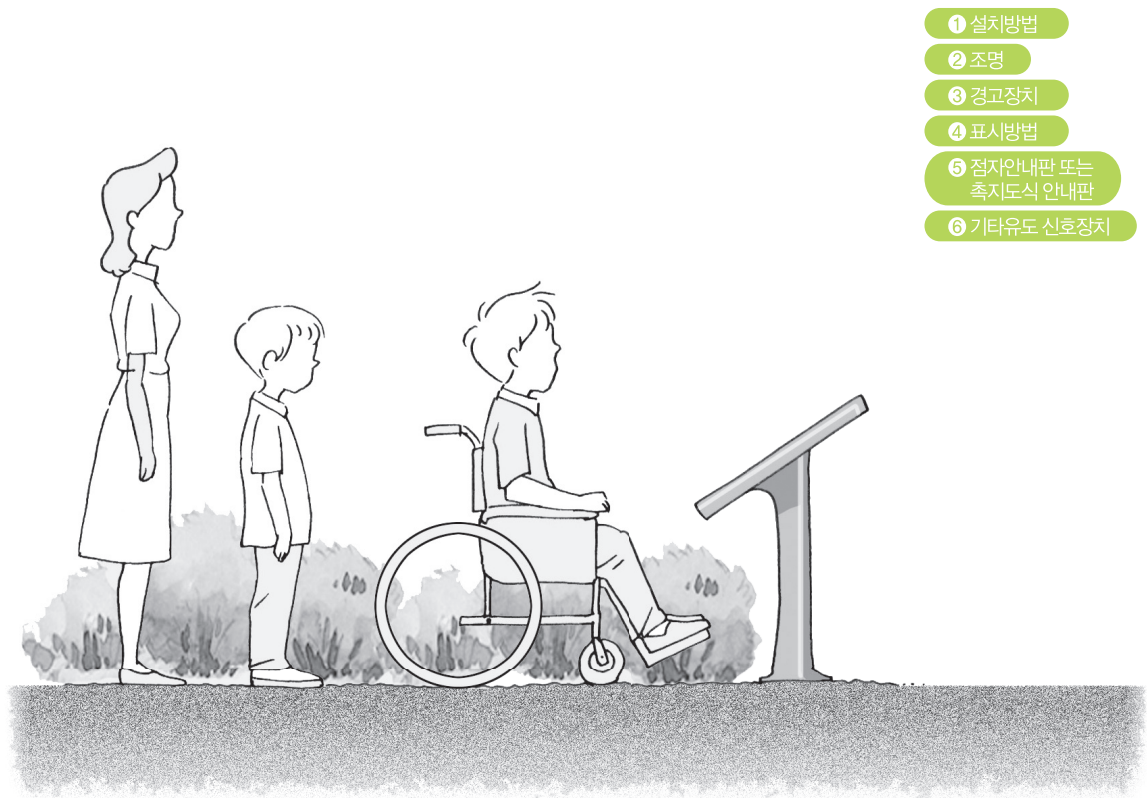


8. 안내표시



■설치원칙

공원의 안내표시는 모든 이용자의 원활한 이동을 유도하기 위함이다. 특히 모든 산책로, 시설 등에 장애인의 접근이 불가능한 경우에는 반드시 적합한 안내판을 설치하고 정보를 제공하여야 한다.

■설치요점

- 공원의 출입구에 설치한다.
- 노인, 어린이, 장애인 등을 포함한 모든 이용객이 쉽게 이해하고 볼 수 있는 구조로 설치되어야 한다.
- 점자표시 등 식별성이 확보되어야 한다.

1) 설치방법

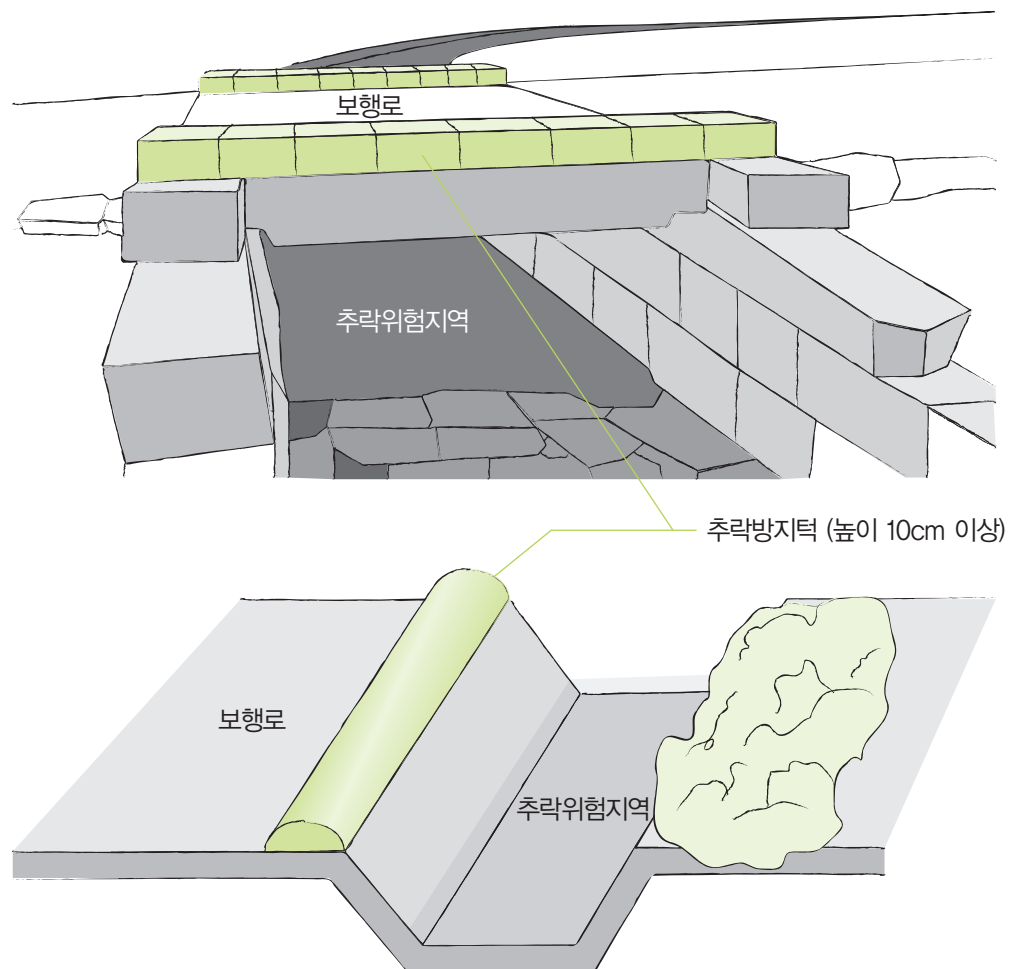
- 규모가 큰 공원에서는 공원 내 산책로 및 시설 등을 종합적으로 안내하여야 하며 각 시설별로도 안내표시를 하여야 한다.
- 최소한의 정보로 최대한의 안내가 이루어지도록 배려한다.
- 글씨, 문자, 그림, 기호 등의 크기는 커야하고 주변의 색보다 밝기의 차이가 크고 명확하여 인지도가 높아야 한다.
- 휠체어 사용자가 쉽게 볼 수 있는 높이 및 구조를 확보하여야 한다.

2) 조명

- 조명장치를 갖춘 안내표시는 명도의 차이를 더욱 크게 하여 인지도를 높일 수 있다.
- 조명장치를 설치하면 반사·영락 등으로 인한 피해를 줄일 수 있다.
- 조명으로 명도를 높이면 노인 등 약시자와 청각장애인에게 크게 유리하다.

3) 경고장치

- 시각장애인을 위해서는 음성안내방송 및 음향 경보장치가 있어야 한다.
- 청각장애인은 음향 경보장치가 효용이 없으므로 경광등이나 비상구 유도등에 점멸장치를 반드시 설치하여야 한다.
- 주요 위험지역에 점형블록 또는 색상이나 질감이 다른 마감재를 이용하여 주의 경고장치를 설치한다.



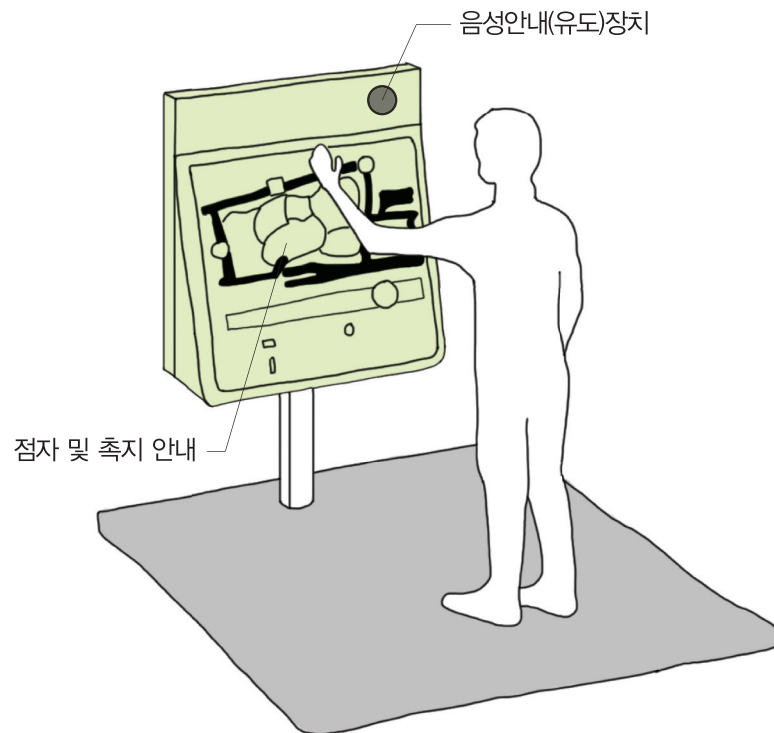
〈보행로 경고장치 설치〉

4) 표시방법

- 눈에 잘 띄고 이해하기 쉬워야 한다.
- 시각장애인에게 안내정보 전달방법은 음성안내 · 점자안내 · 촉지도 안내 등이 있다.
- 청각장애인 안내정보 전달방법은 전광게시판, 문자정보 모니터, 레이저 스크린 등이 있다.
- 촉지도식 안내판과 함께 주요 시설을 안내하는 음성안내장치를 설치하는 것이 좋다.

5) 점자안내판 또는 촉지도식 안내판

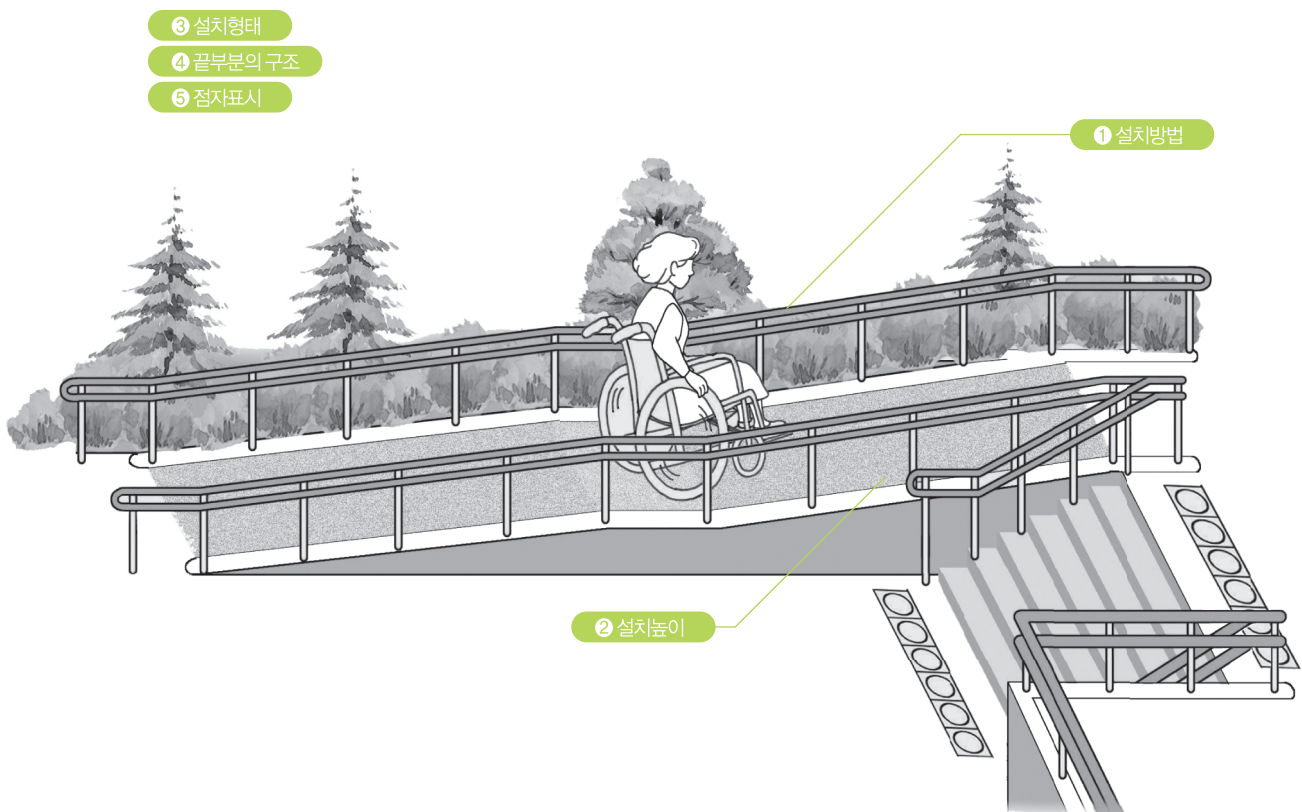
- 점자안내판 또는 촉지도식 안내판에는 공원 주요시설의 위치를 점자 · 양각면 또는 선으로 간략하게 표시하여야 한다.
- 일반안내도가 설치되어 있는 경우에는 점자를 병기하여 설치한다.
- 점자안내판 또는 촉지도식 안내판은 바닥면으로부터 1.0m~1.2m 범위안에 설치한다.



6) 기타유도 신호장치

- 시각장애인을 위한 유도신호장치는 음향 · 시각 · 음색 등을 고려하여 설치하고, 특수신호장치를 소지한 시각장애인이 접근할 경우 대상시설의 이름을 안내하는 전자식 신호장치를 설치할 수 있다.

9. 손잡이



■ 설치원칙

공원의 손잡이는 추락 등을 방지하는 안전시설이며 시각장애인, 노인, 보행장애인 등의 유도에 도움을 주는 매우 중요한 편의시설이다.

■ 설치요점

- 추락위험지역, 경사지, 경사로, 계단 등에 반드시 설치한다.
- 조망, 관찰, 휴식, 차도와의 교차지점 등의 상황에 적합하도록 설치한다.
- 로프 등 유동이 있는 난간은 노인, 시각장애인, 어린이 등에게 매우 위험하므로 설치를 피하여야 한다.

1) 설치방법

- 손잡이는 반드시 연속되도록 설치하여야 한다.
- 손잡이가 끊어진다는 것은 위험한 상황이 종료되었다는 것을 의미함으로 매우 신중히 설치하여야 한다.
- 추락위험지역, 진행방향 유도, 보행 보조시설 순으로 우선 설치한다.
- 계단, 경사로 등 바닥면의 고저차가 있는 경우 시작과 끝지점에서 최소 길이 0.3m 이상의 수평 손잡이를 설치하여야 한다.
- 벽면 부착의 경우 벽과 손잡이 사이 간격은 5cm 이상이 되어야 한다.

2) 설치높이

- 손잡이 높이는 바닥면으로부터 $0.85\text{m} \pm 5\text{cm}$ 에 설치한다.
- 어린이용과 상하 2단으로 설치할 경우 위쪽 손잡이는 0.85m 내외, 아래쪽 손잡이는 0.65m 내외로 설치하여야 한다.



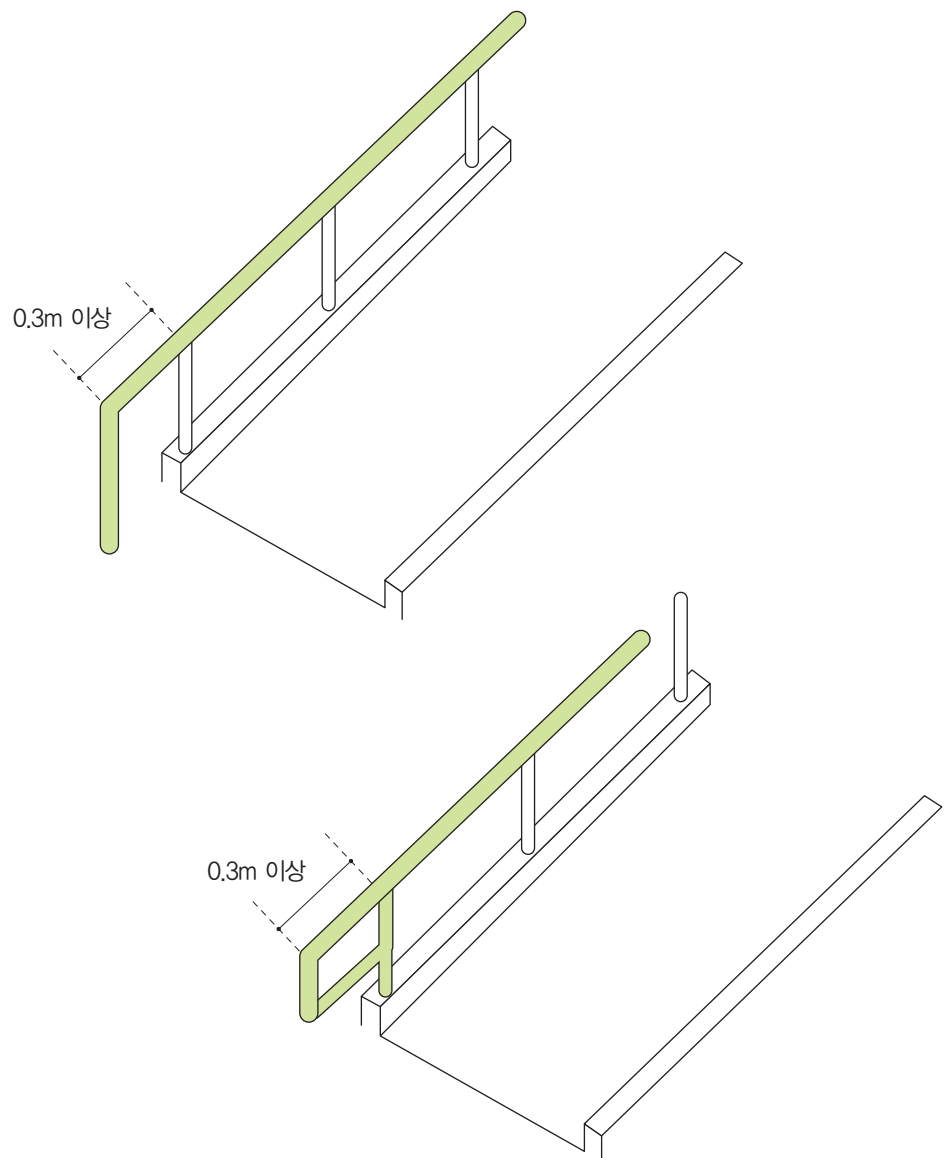
〈2단 손잡이 설치〉

3) 설치형태

- 손으로 움켜잡기에 편리한 형태로 하되 지름 3.2cm~3.8cm의 원형이 가장 좋다.

4) 끝부분의 구조

- 손잡이의 시작과 끝부분은 옷자락 등이 걸려 넘어지지 않도록 벽면 또는 바닥면을 향해 굽어지도록 하여야 한다.
- 끝부분이 생기지 않도록 벽면 또는 바닥면에 매입하거나 난간 기둥에 끝부분을 연결하는 것이 좋다.



〈손잡이 끝부분의 구조〉

5) 점자표시

- 손잡이 시작과 끝부분 등 정보를 제공해야 할 주요부분에는 손잡이 상부면에 점자안내 표시를 한다.